



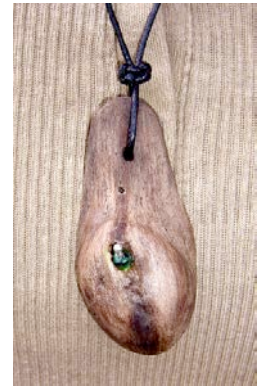
Werkstatt für kreatives Gestalten und Werken

Schmuckobjekte aus der Natur



Bei einem Streifzug durch den Wald lassen wir uns von Formenreichtum und naturgegebener Materialvielfalt inspirieren. Jeder wird intuitiv nach Dingen greifen, die ihn innerlich ansprechen. So wird das spätere Bearbeiten in der Werkstatt ein Vollenden dessen, was die Natur schon begann.

Es werden die unterschiedlichsten Objekte entstehen, vom Handschmeichler bis zum Schmuckanhänger. Zur Formgebung können Schnitzwerkzeuge, Feilen und Raspeln oder auch nur Schleifpapier verwendet werden. Auch kleine Einlegearbeiten sind möglich.



- Vormittag 9⁰⁰ Uhr Treffen am Wald (Ort wird noch bekanntgegeben)
- „Streifzug“ durch die Natur (ca. 2 Stunden)
- gegen 11⁰⁰ Uhr gemeinsame Fahrt nach Reinsbronn in meinem Bus
- Materialsichtung und Platzaufteilung in der Werkstatt
- gegen 12.30 Uhr gemeinsames Mittagessen im Garten oder in der Scheune
- 13.30 Uhr Formfindung und Bearbeitung der gefundenen Stücke
- 16⁰⁰ Uhr die Kaffeepause
- danach Uhr fertigstellen der Objekte, Oberflächenbehandlung mit natürlichen Ölen und Wachsen
- Falls nötig, anbringen von Ösen bei Schmuckanhängern.
- gegen 18⁰⁰ Uhr Rückfahrt mit meinem Bus zu den Autos

Kursort	Wald / mein Atelier, Reinsbronn 28
Kursumfang	ca. 7 Werkstunden + Pause
Kosten	75 Euro inklusive Mittagessen, Kaffee/Kuchen und Bustransfer (falls gewünscht)
Kenntnisse	keine, außer Kreativität, maximal 6 Personen
Termin	nach Absprache , 10 ⁰⁰ - ca. 18 ⁰⁰ Uhr

